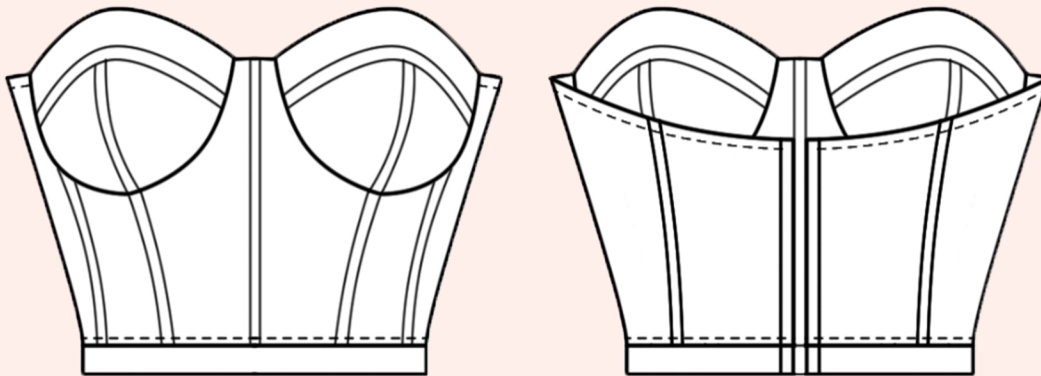




DRESSMAKING

— A C A D E M Y —



The pattern comes in 3 sizes:

Small (US 6) - waist 25" (64 cm), bust 34" (88 cm)

Medium (US 8) - waist 27" (68 cm), bust 36" (92 cm)

Large (US 10) - waist 28" (72 cm), bust 38" (96 cm)

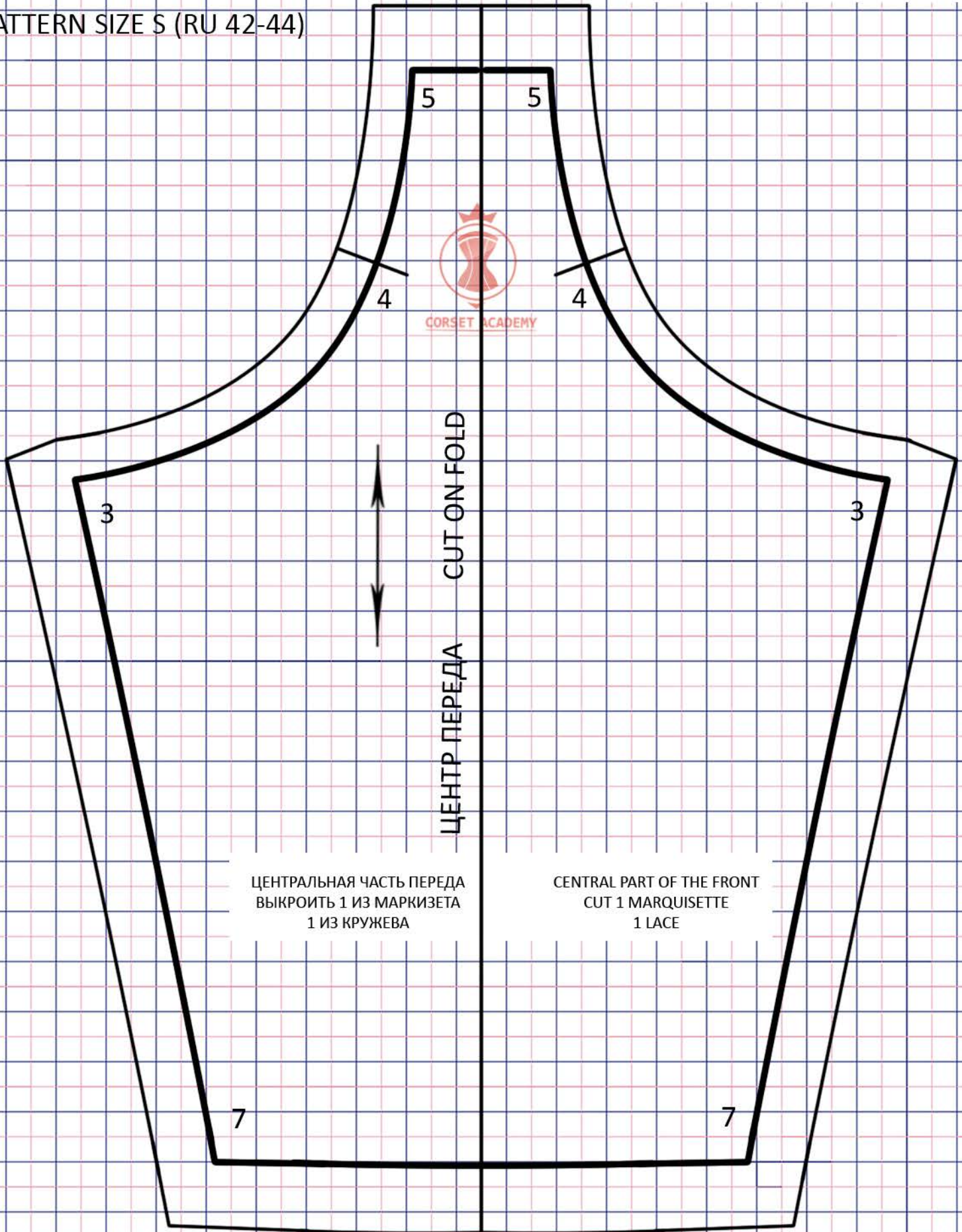
To make sure the dimensions are correct, in your printer's preference select:
"PRINT IN ACTUAL SIZE" or "Scale 100%"

**ALRIGHT, YOU ALL SET!
IT'S TIME TO BRING IT TO LIFE! ;)**

(the pattern is below)

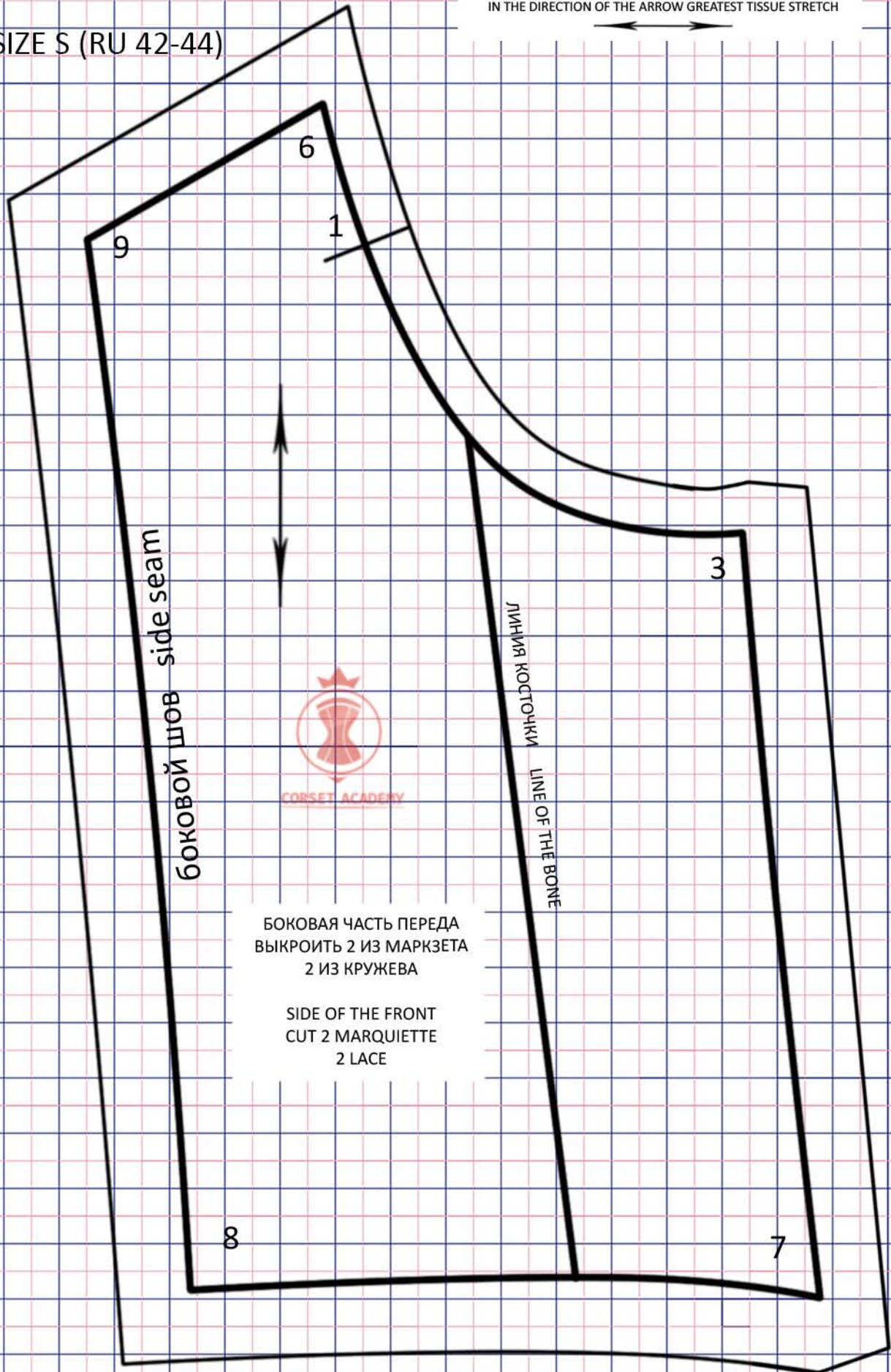
ПО НАПРАВЛЕНИЮ СТРЕЛКИ НАИБОЛЬШЕЕ РАСТЯЖЕНИЕ ТКАНИ
IN THE DIRECTION OF THE ARROW GREATEST TISSUE STRETCH

PATTERN SIZE S (RU 42-44)



PATTERN SIZE S (RU 42-44)

ПО НАПРАВЛЕНИЮ СТРЕЛКИ НАИБОЛЬШЕЕ РАСТЯЖЕНИЕ ТКАНИ
IN THE DIRECTION OF THE ARROW GREATEST TISSUE STRETCH



БОКОВОЙ ШОВ side seam

ЛИНИЯ КОСТОЧКИ
LINE OF THE BONE



БОКОВАЯ ЧАСТЬ ПЕРЕДА
ВЫКРОИТЬ 2 ИЗ МАРКЗЕТА
2 ИЗ КРУЖЕВА

SIDE OF THE FRONT
CUT 2 MARQUINETTE
2 LACE

8

7

9

6

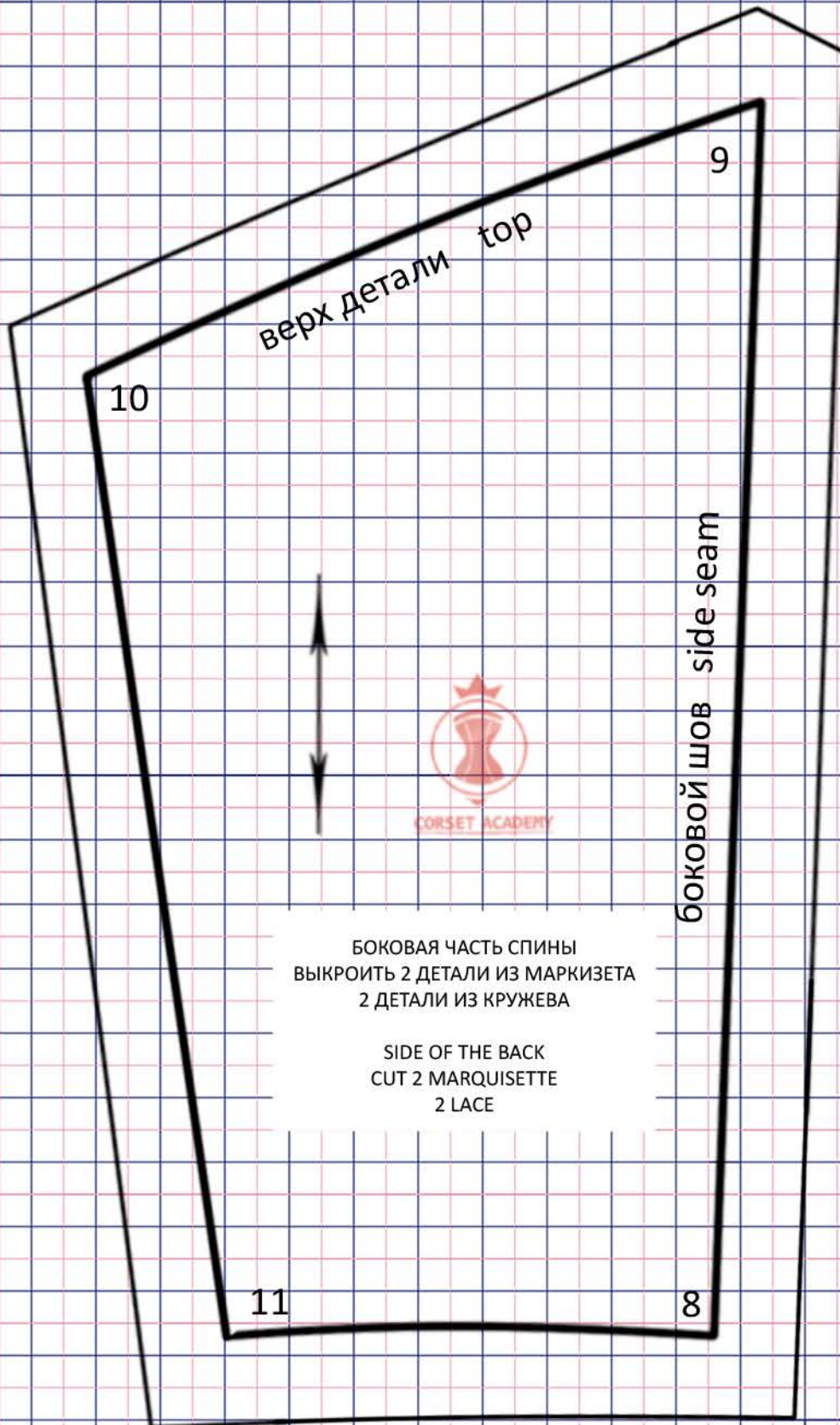
1

3

ПО НАПРАВЛЕНИЮ СТРЕЛКИ НАИБОЛЬШЕЕ РАСТЯЖЕНИЕ ТКАНИ
IN THE DIRECTION OF THE ARROW GREATEST TISSUE STRETCH



PATTERN SIZE S (RU 42-44)



верх детали top

9

10

боковой шов side seam

11

8



БОКОВАЯ ЧАСТЬ СПИНЫ
ВЫКРОИТЬ 2 ДЕТАЛИ ИЗ МАРКИЗЕТА
2 ДЕТАЛИ ИЗ КРУЖЕВА

SIDE OF THE BACK
CUT 2 MARQUISETTE
2 LACE

ПО НАПРАВЛЕНИЮ СТРЕЛКИ НАИБОЛЬШЕЕ РАСТЯЖЕНИЕ ТКАНИ
IN THE DIRECTION OF THE ARROW GREATEST TISSUE STRETCH

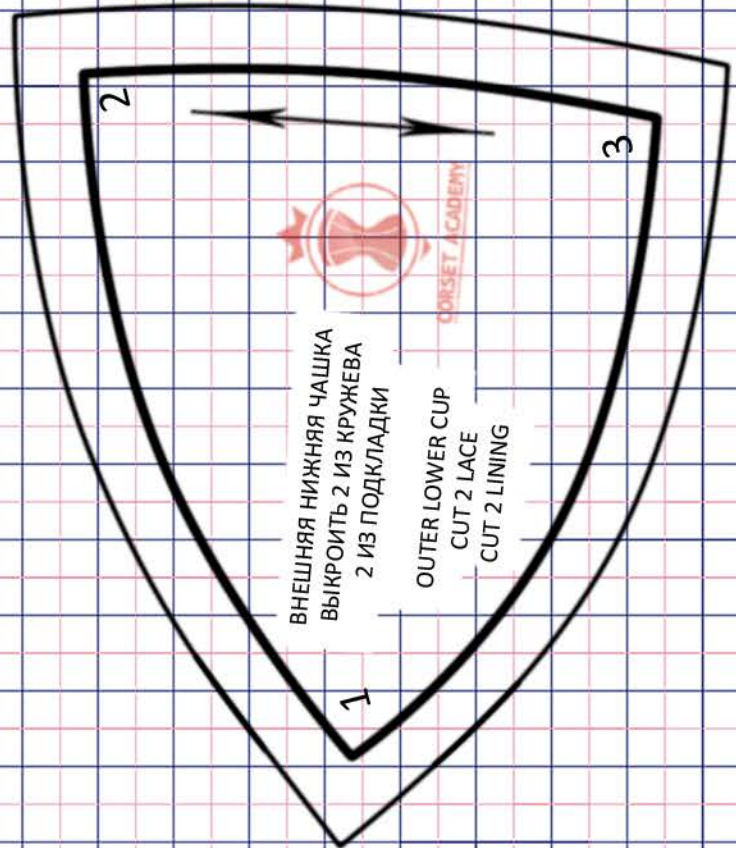
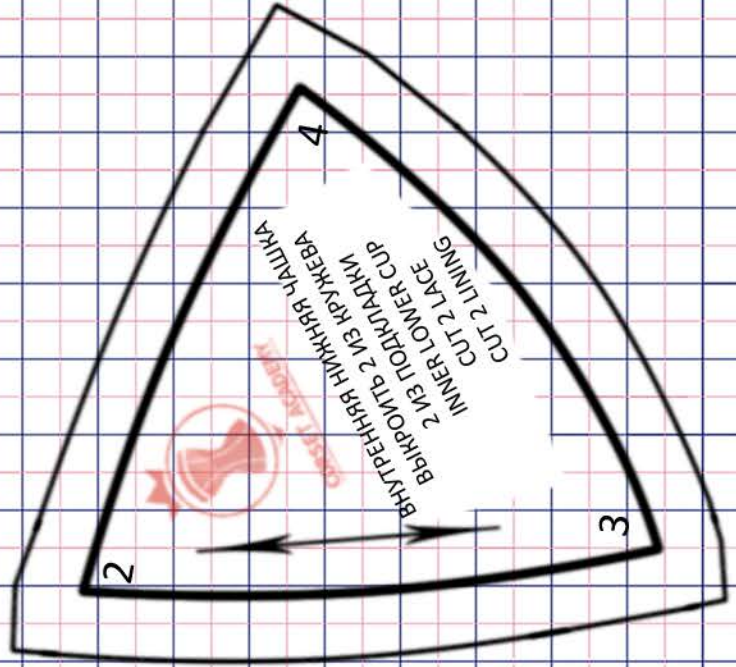
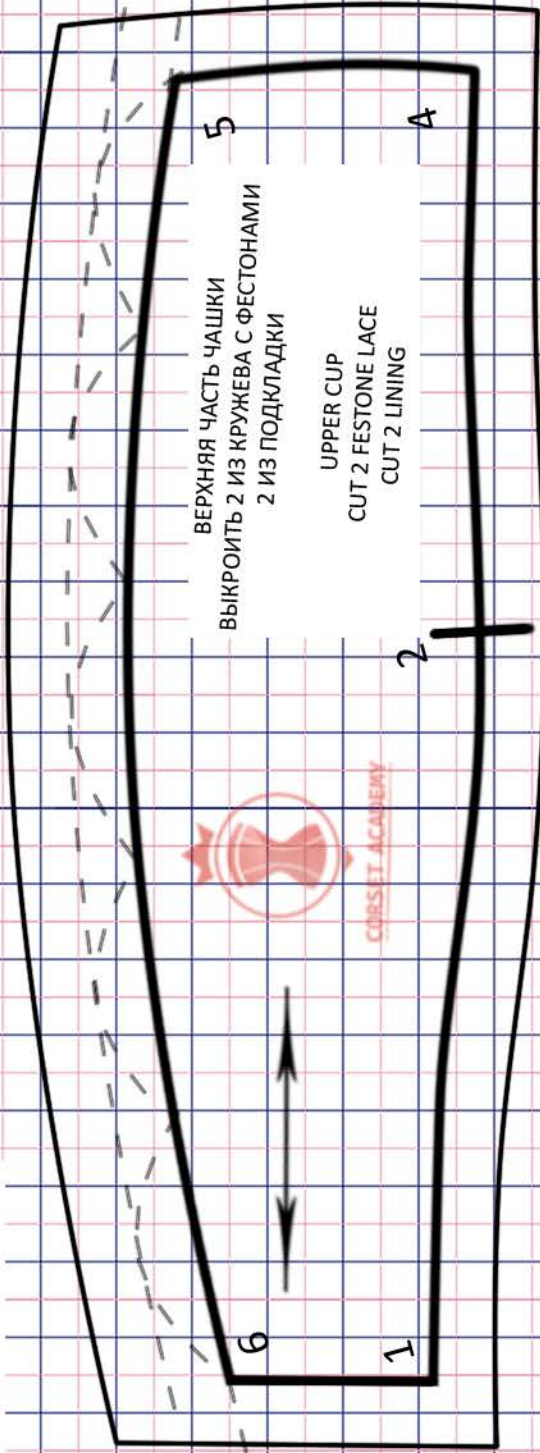


PATTERN SIZE S (RU 42-44)



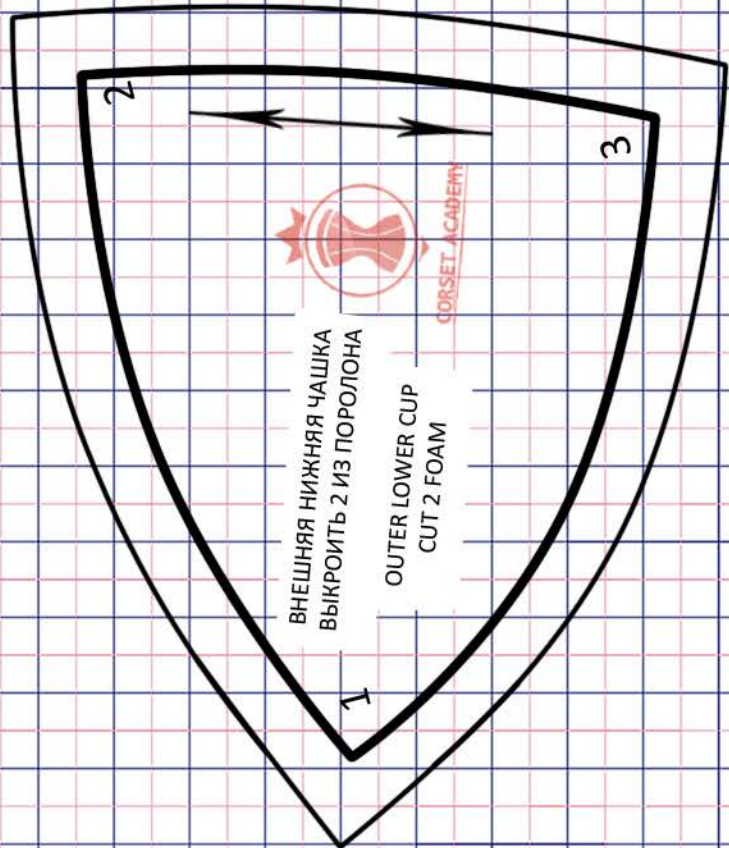
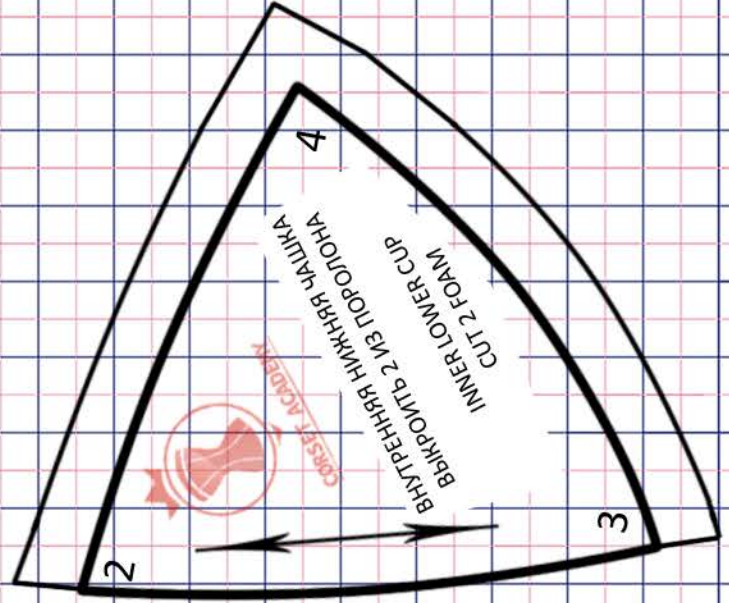
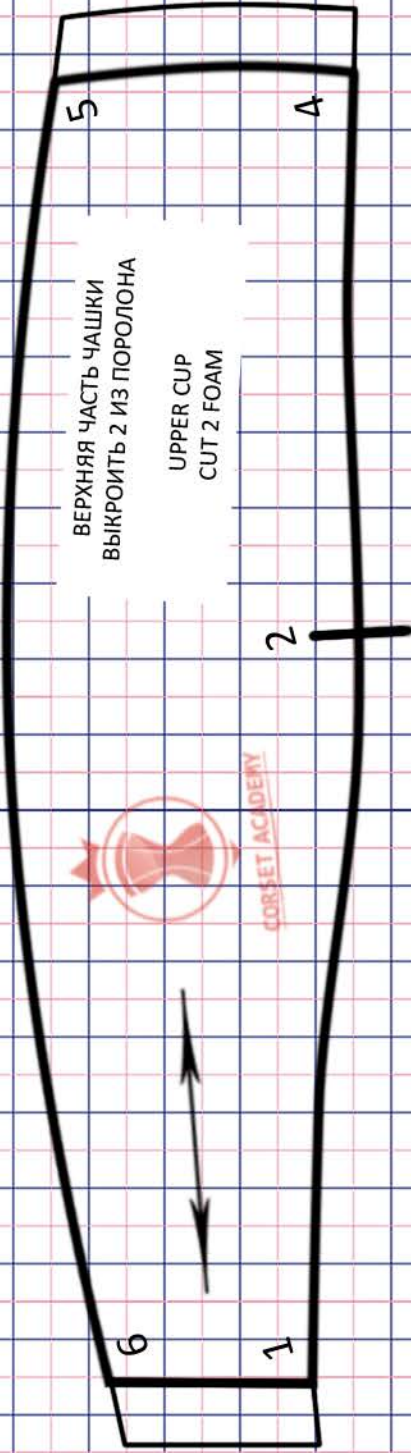
PATTERN SIZE S (RU 42-44)

ПО НАПРАВЛЕНИЮ СТРЕЛКИ НАИБОЛЬШЕЕ РАСТЯЖЕНИЕ ТКАНИ
IN THE DIRECTION OF THE ARROW GREATEST TISSUE STRETCH



PATTERN SIZE S (RU 42-44)

ПО НАПРАВЛЕНИЮ СТРЕЛКИ НАИБОЛЬШЕЕ РАСТЯЖЕНИЕ ТКАНИ
IN THE DIRECTION OF THE ARROW GREATEST TISSUE STRETCH



ПО НАПРАВЛЕНИЮ СТРЕЛКИ НАИБОЛЬШЕЕ РАСТЯЖЕНИЕ ТКАНИ
IN THE DIRECTION OF THE ARROW GREATEST TISSUE STRETCH



PATTERN SIZE M (RU 44- 46)



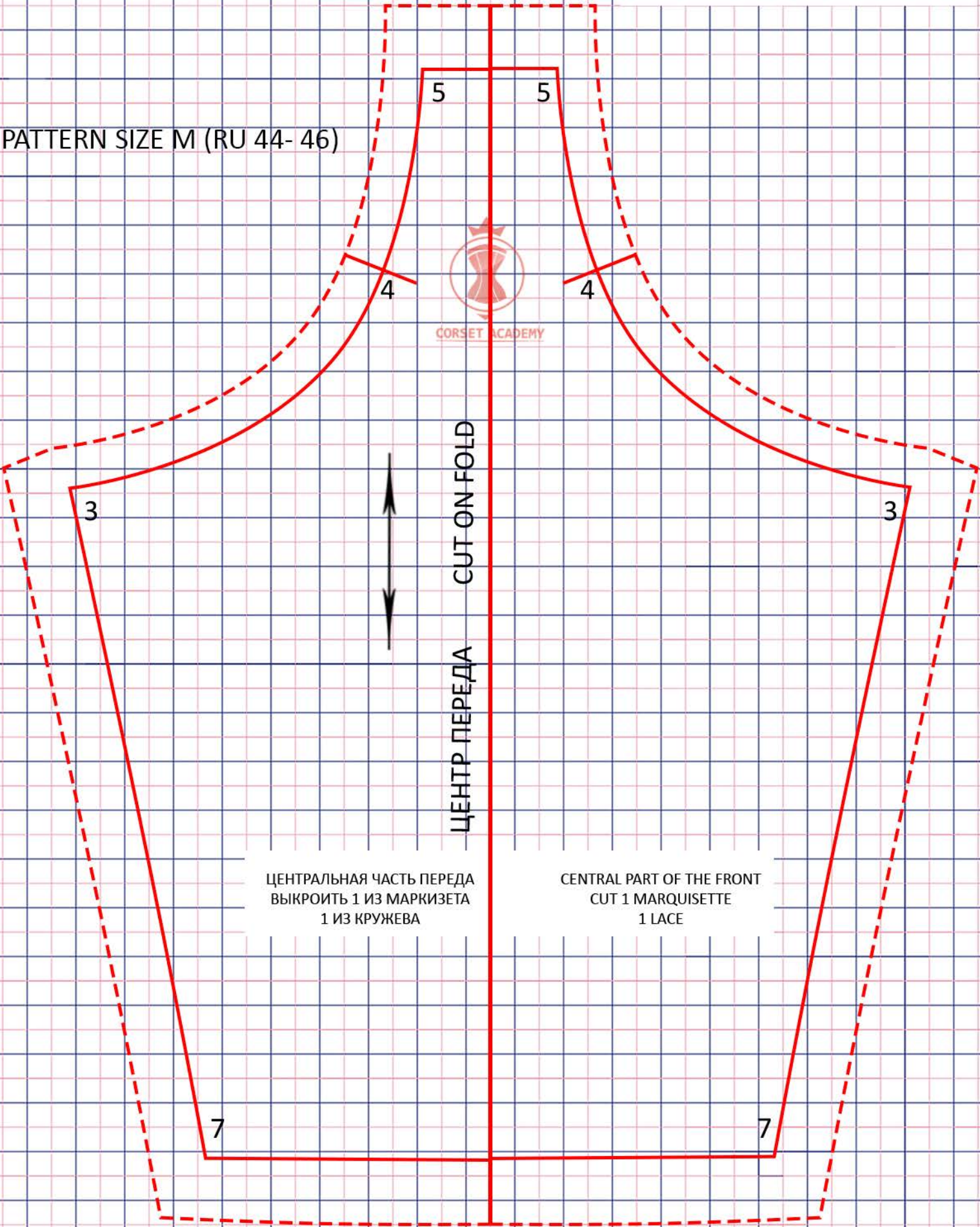
CORSET ACADEMY

ЦЕНТР ПЕРЕДА
CUT ON FOLD



ЦЕНТРАЛЬНАЯ ЧАСТЬ ПЕРЕДА
ВЫКРОИТЬ 1 ИЗ МАРКИЗЕТА
1 ИЗ КРУЖЕВА

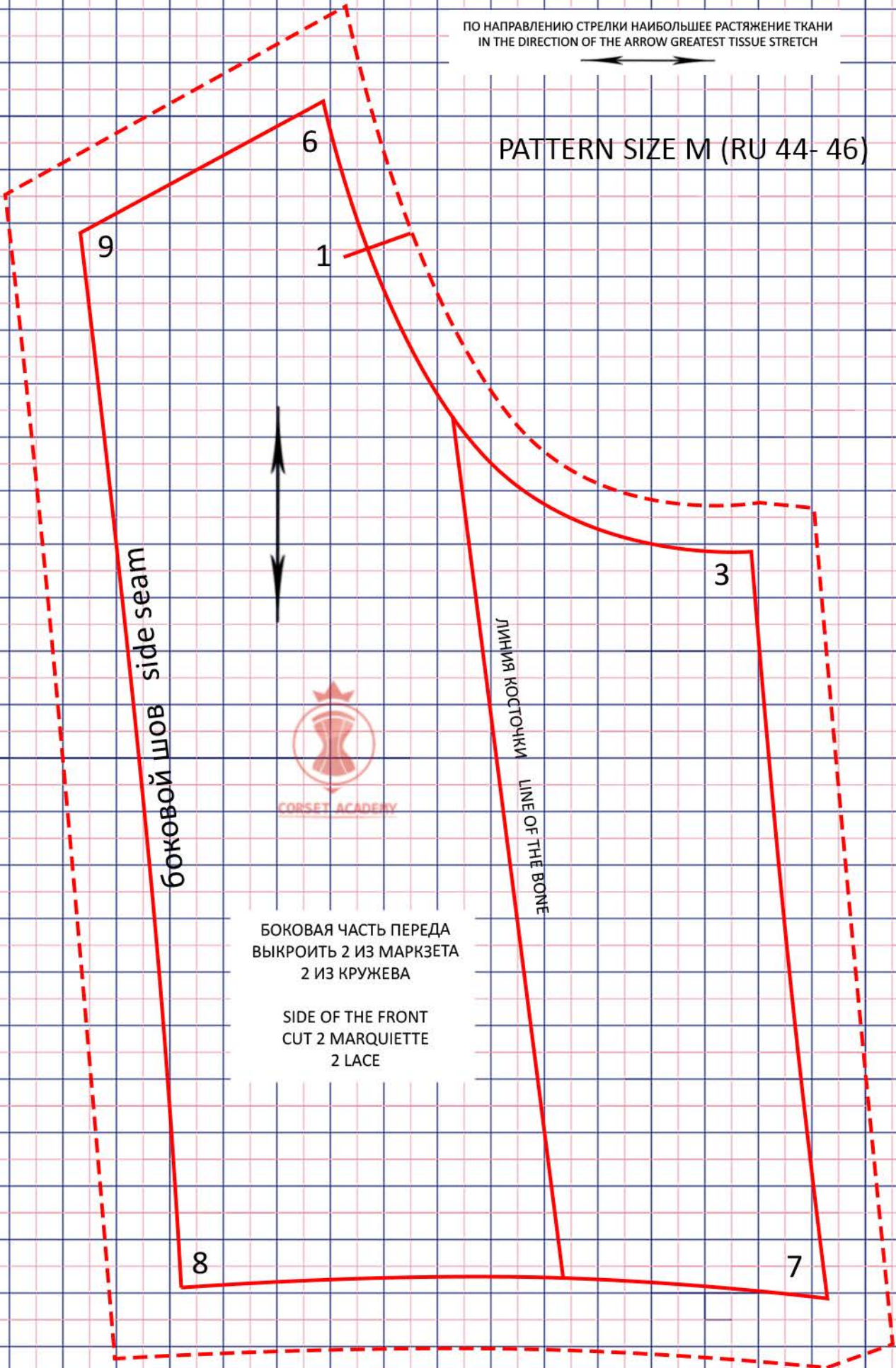
CENTRAL PART OF THE FRONT
CUT 1 MARQUISETTE
1 LACE



ПО НАПРАВЛЕНИЮ СТРЕЛКИ НАИБОЛЬШЕЕ РАСТЯЖЕНИЕ ТКАНИ
IN THE DIRECTION OF THE ARROW GREATEST TISSUE STRETCH



PATTERN SIZE M (RU 44- 46)



БОКОВОЙ ШОВ side seam

ЛИНИЯ КОСТОЧКИ
LINE OF THE BONE



БОКОВАЯ ЧАСТЬ ПЕРЕДА
ВЫКРОИТЬ 2 ИЗ МАРКЗЕТА
2 ИЗ КРУЖЕВА

SIDE OF THE FRONT
CUT 2 MARQUINETTE
2 LACE

9

6

1

3

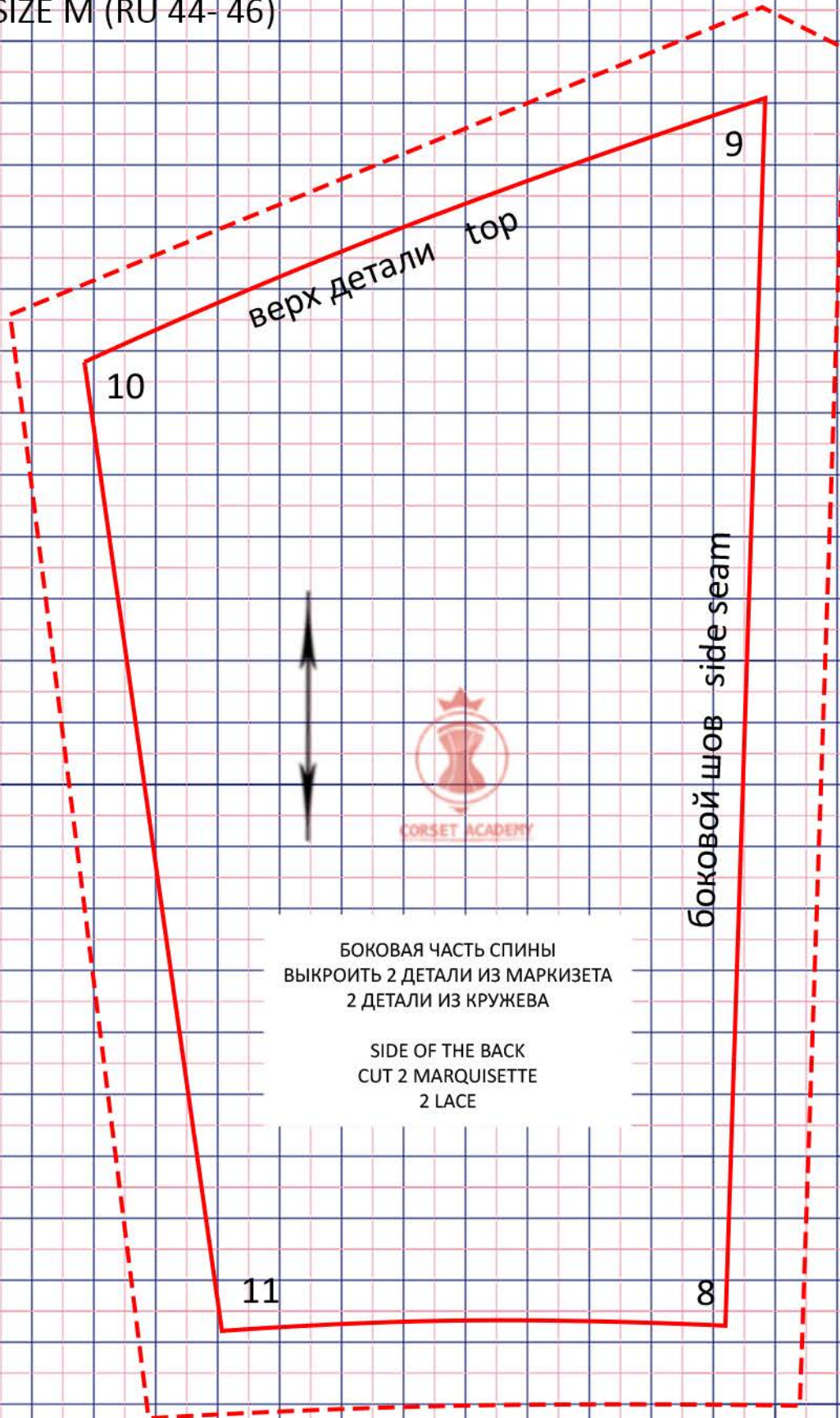
8

7

ПО НАПРАВЛЕНИЮ СТРЕЛКИ НАИБОЛЬШЕЕ РАСТЯЖЕНИЕ ТКАНИ
IN THE DIRECTION OF THE ARROW GREATEST TISSUE STRETCH



PATTERN SIZE M (RU 44- 46)



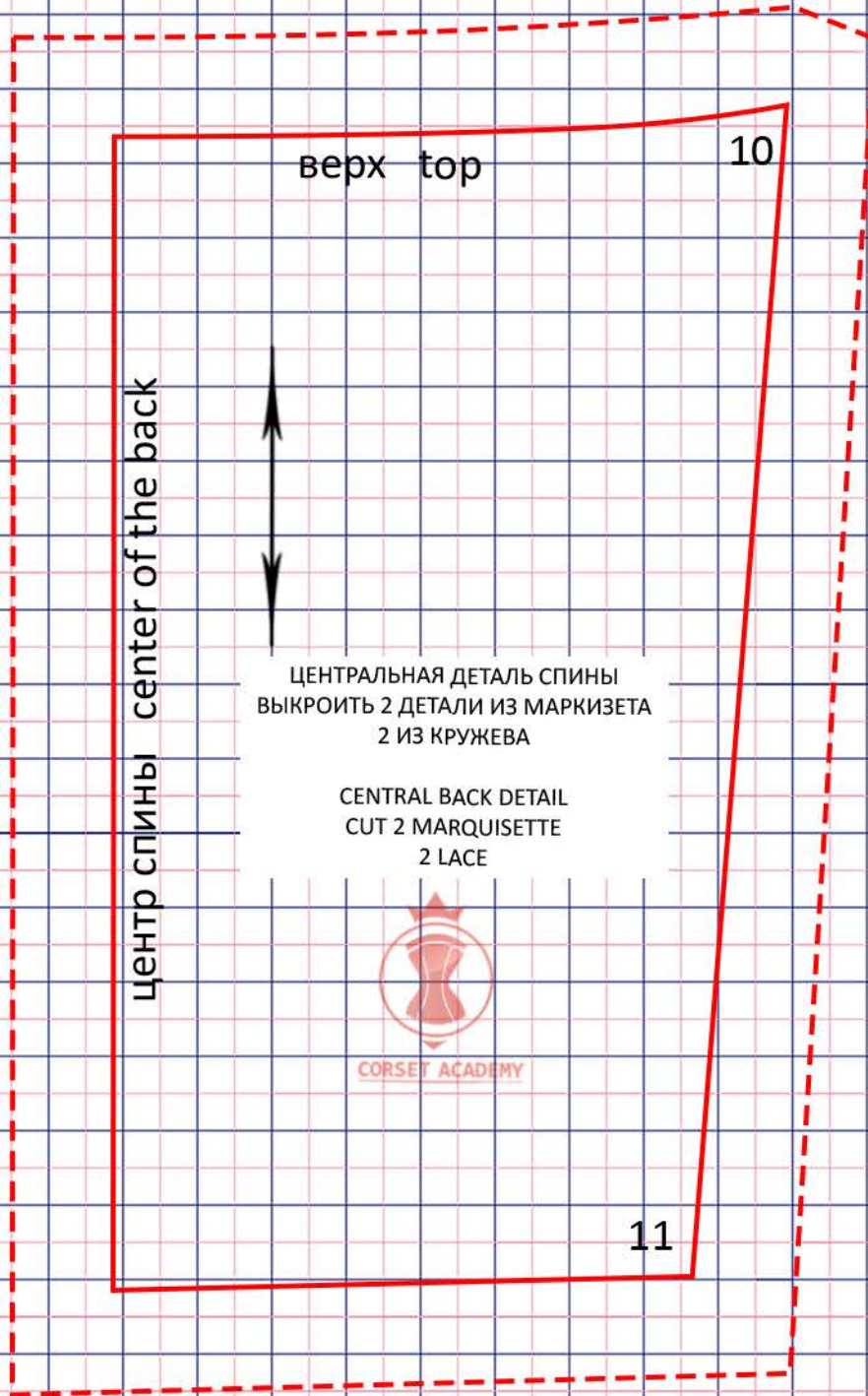
БОКОВАЯ ЧАСТЬ СПИНЫ
ВЫКРОИТЬ 2 ДЕТАЛИ ИЗ МАРКИЗЕТА
2 ДЕТАЛИ ИЗ КРУЖЕВА

SIDE OF THE BACK
CUT 2 MARQUISETTE
2 LACE

ПО НАПРАВЛЕНИЮ СТРЕЛКИ НАИБОЛЬШЕЕ РАСТЯЖЕНИЕ ТКАНИ
IN THE DIRECTION OF THE ARROW GREATEST TISSUE STRETCH

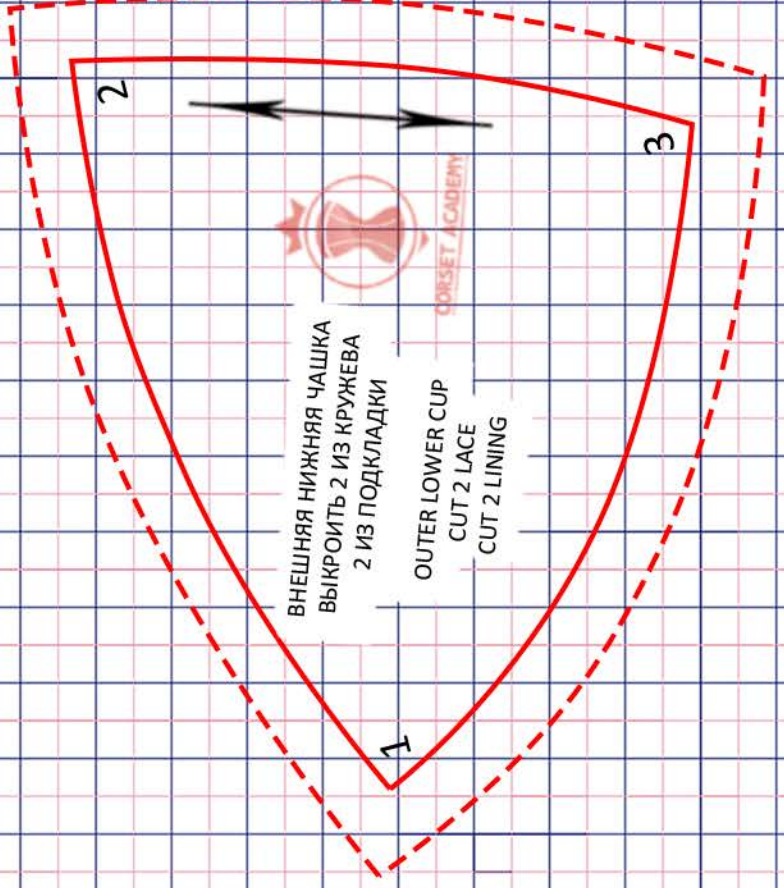
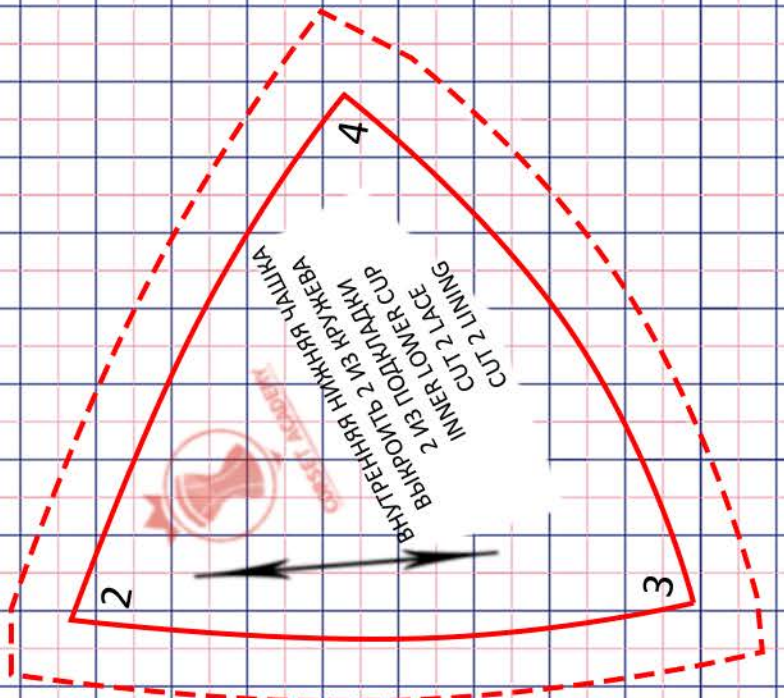
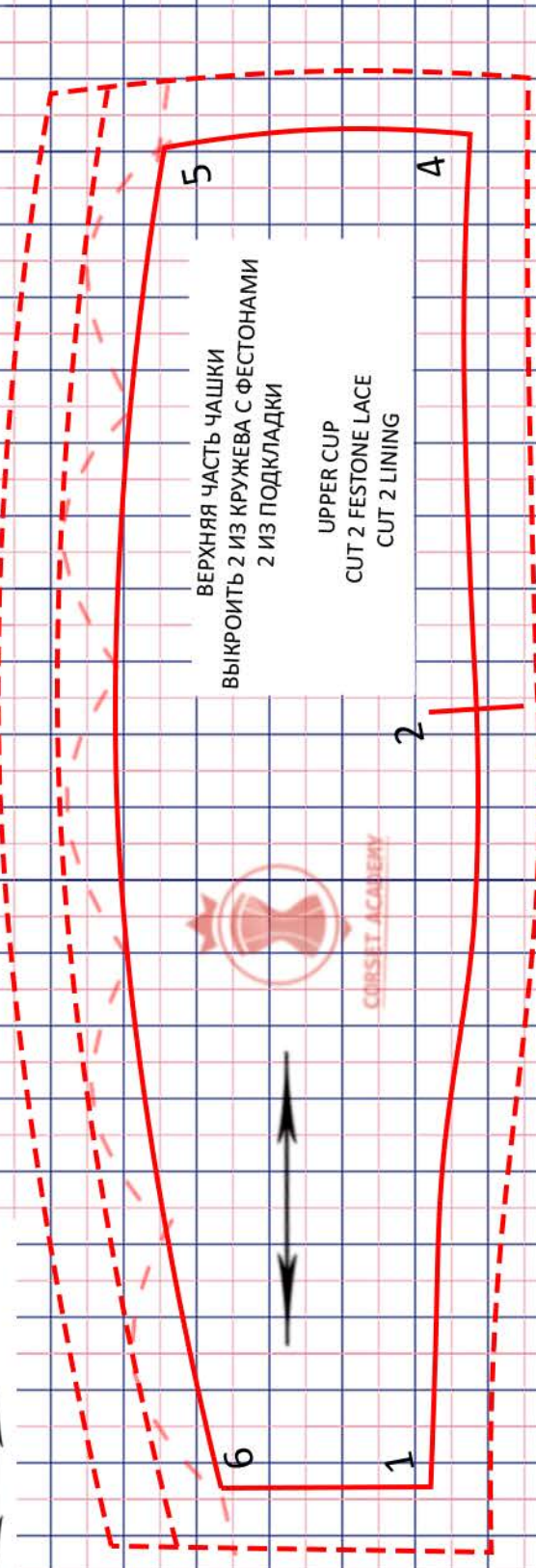


PATTERN SIZE M (RU 44-46)



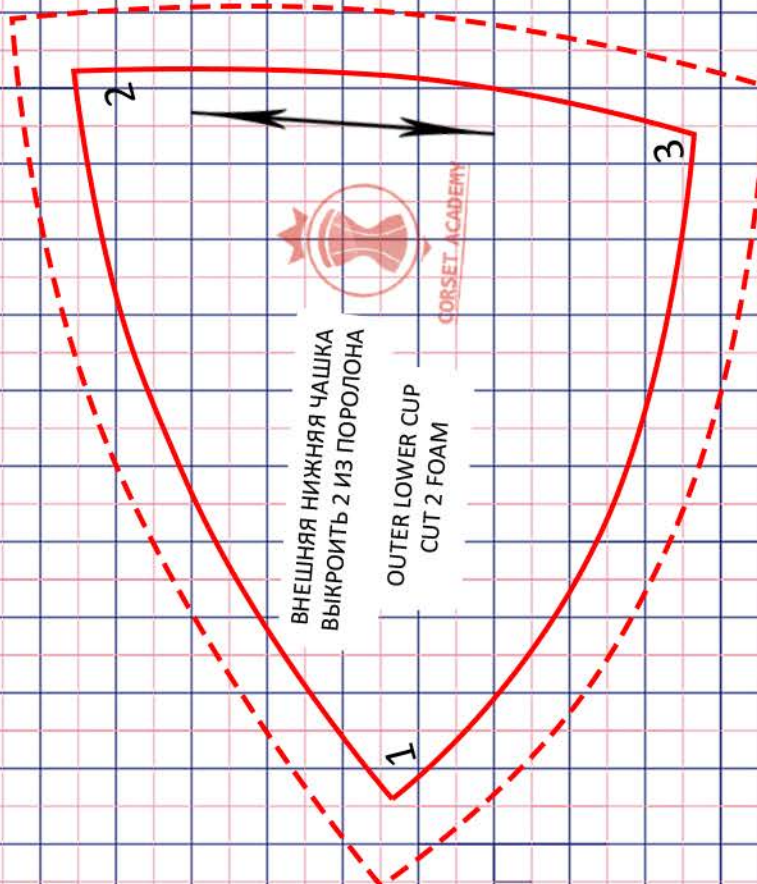
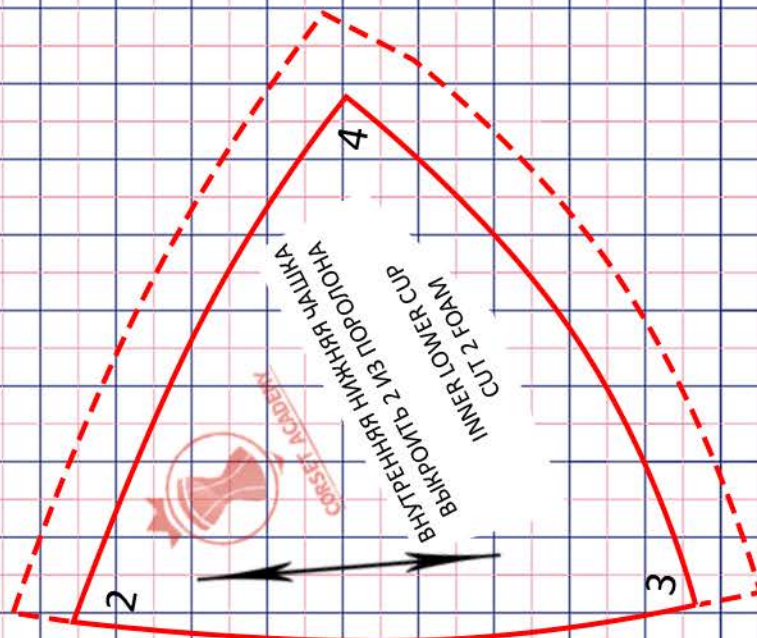
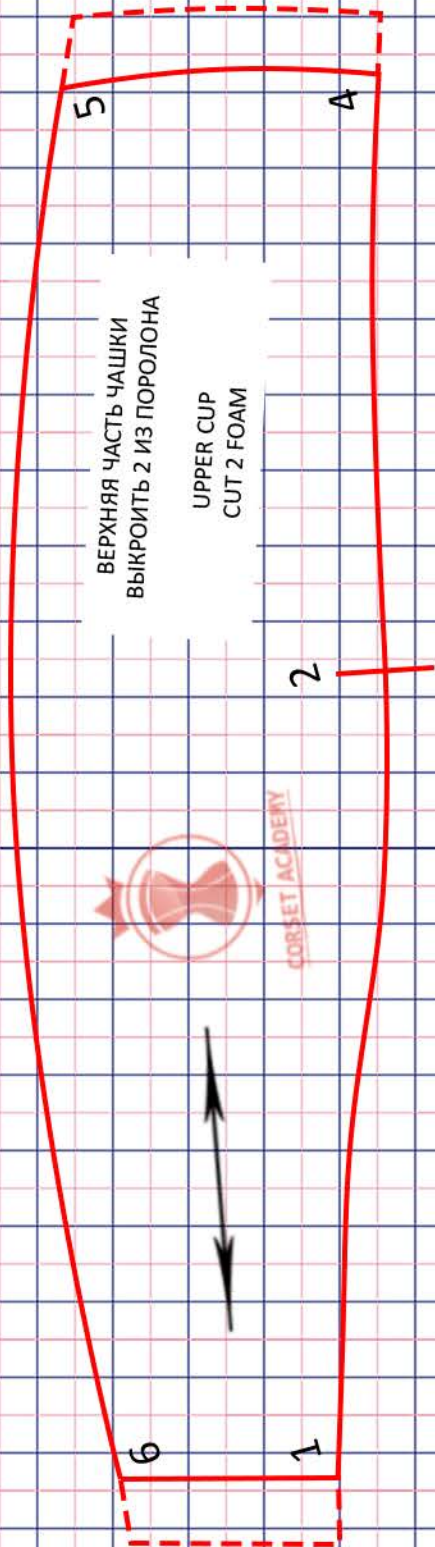
PATTERN SIZE M (RU 44- 46)

ПО НАПРАВЛЕНИЮ СТРЕЛКИ НАИБОЛЬШЕЕ РАСТЯЖЕНИЕ ТКАНИ
IN THE DIRECTION OF THE ARROW GREATEST TISSUE STRETCH



PATTERN SIZE M (RU 44- 46)

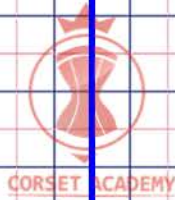
ПО НАПРАВЛЕНИЮ СТРЕЛКИ НАИБОЛЬШЕЕ РАСТЯЖЕНИЕ ТКАНИ
IN THE DIRECTION OF THE ARROW GREATEST TISSUE STRETCH



ПО НАПРАВЛЕНИЮ СТРЕЛКИ НАИБОЛЬШЕЕ РАСТЯЖЕНИЕ ТКАНИ
IN THE DIRECTION OF THE ARROW GREATEST TISSUE STRETCH



PATTERN SIZE L (RU 46-48)



ЦЕНТР ПЕРЕДА
CUT ON FOLD



ЦЕНТРАЛЬНАЯ ЧАСТЬ ПЕРЕДА
ВЫКРОИТЬ 1 ИЗ МАРКИЗЕТА
1 ИЗ КРУЖЕВА

CENTRAL PART OF THE FRONT
CUT 1 MARQUISETTE
1 LACE

5

5

4

4

3

3

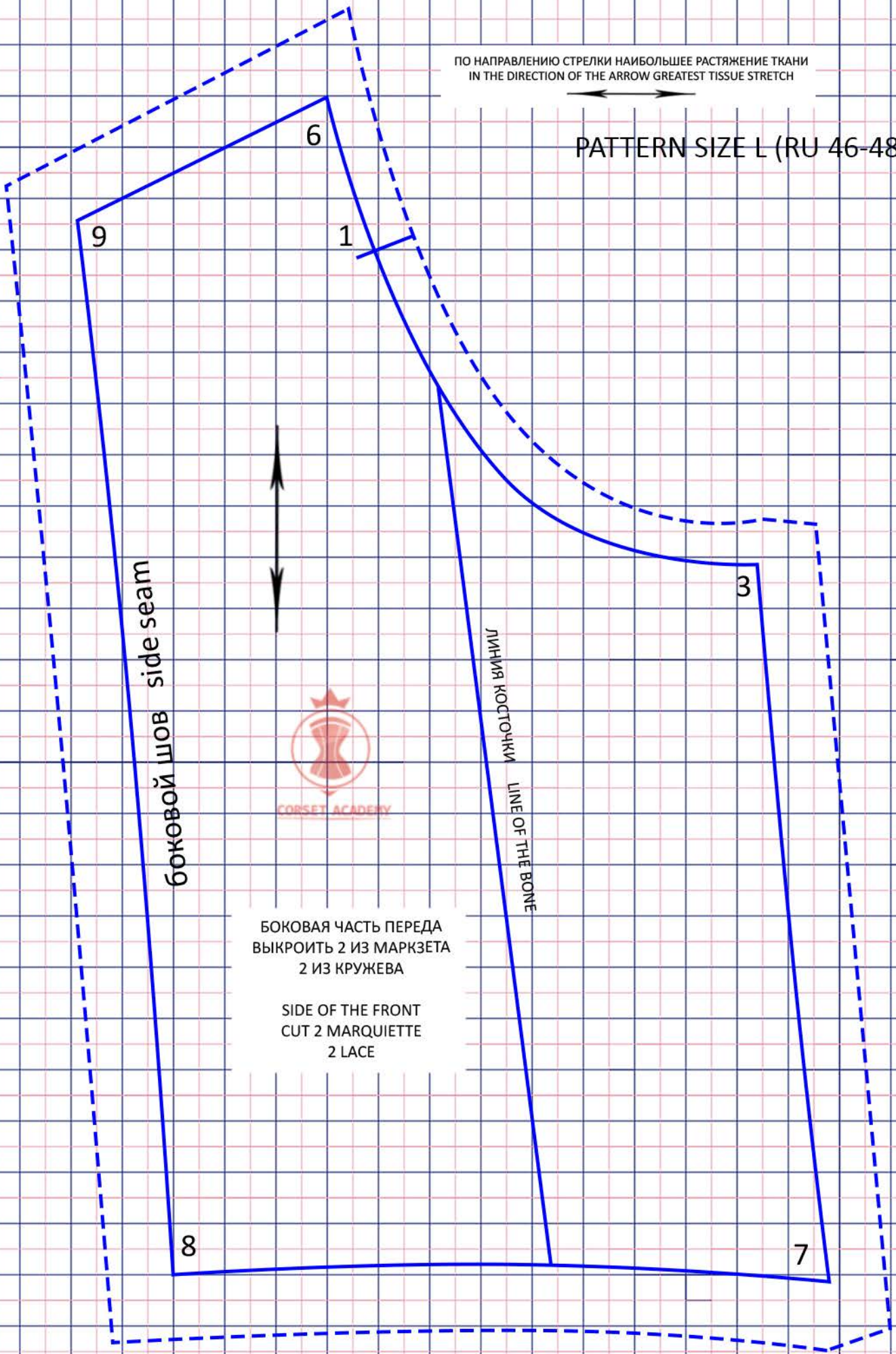
7

7

ПО НАПРАВЛЕНИЮ СТРЕЛКИ НАИБОЛЬШЕЕ РАСТЯЖЕНИЕ ТКАНИ
IN THE DIRECTION OF THE ARROW GREATEST TISSUE STRETCH



PATTERN SIZE L (RU 46-48)



БОКОВОЙ ШОВ side seam

ЛИНИЯ КОСТОЧКИ
LINE OF THE BONE



БОКОВАЯ ЧАСТЬ ПЕРЕДА
ВЫКРОИТЬ 2 ИЗ МАРКЗЕТА
2 ИЗ КРУЖЕВА

SIDE OF THE FRONT
CUT 2 MARQUINETTE
2 LACE

8

7

6

1

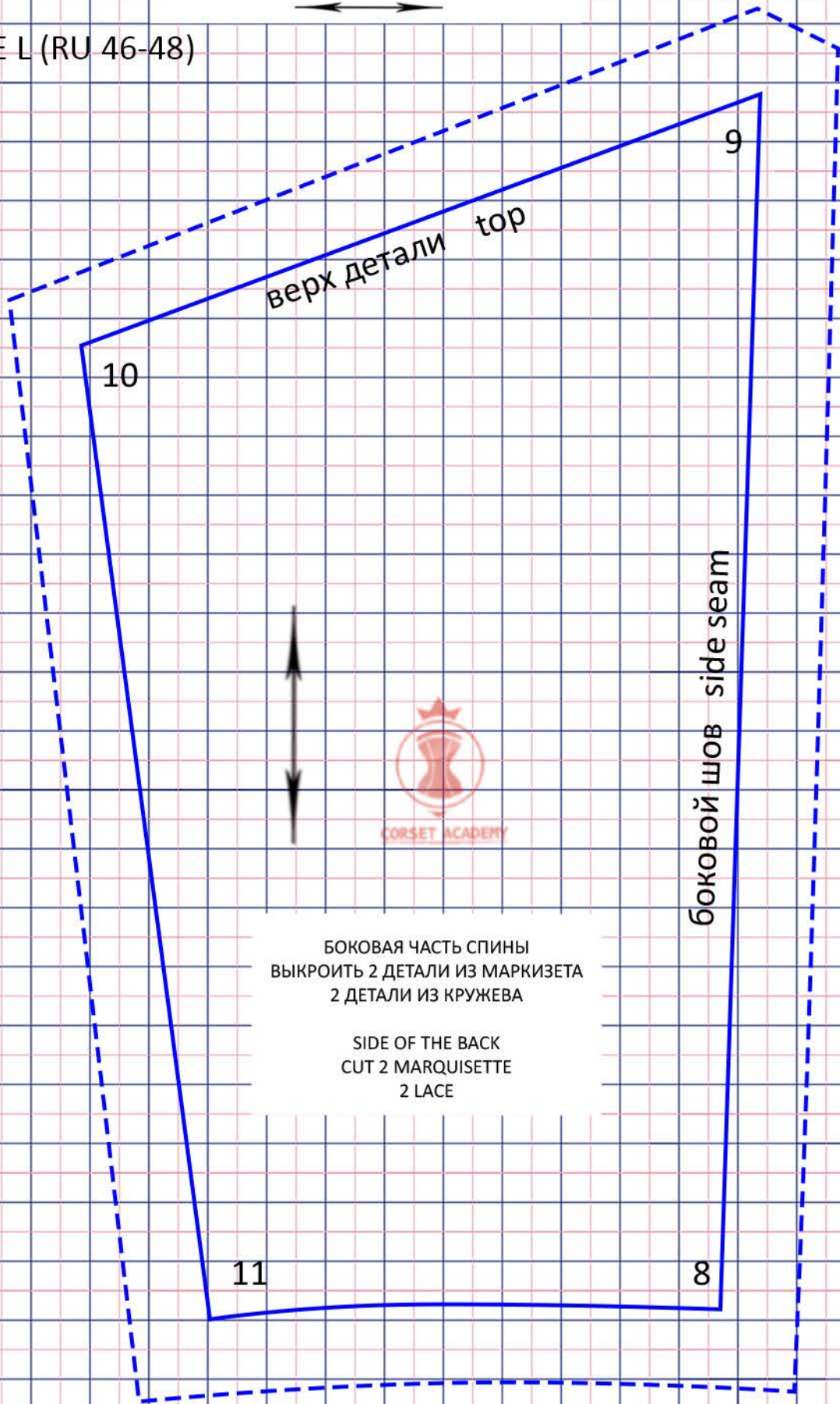
9

3

ПО НАПРАВЛЕНИЮ СТРЕЛКИ НАИБОЛЬШЕЕ РАСТЯЖЕНИЕ ТКАНИ
IN THE DIRECTION OF THE ARROW GREATEST TISSUE STRETCH



PATTERN SIZE L (RU 46-48)



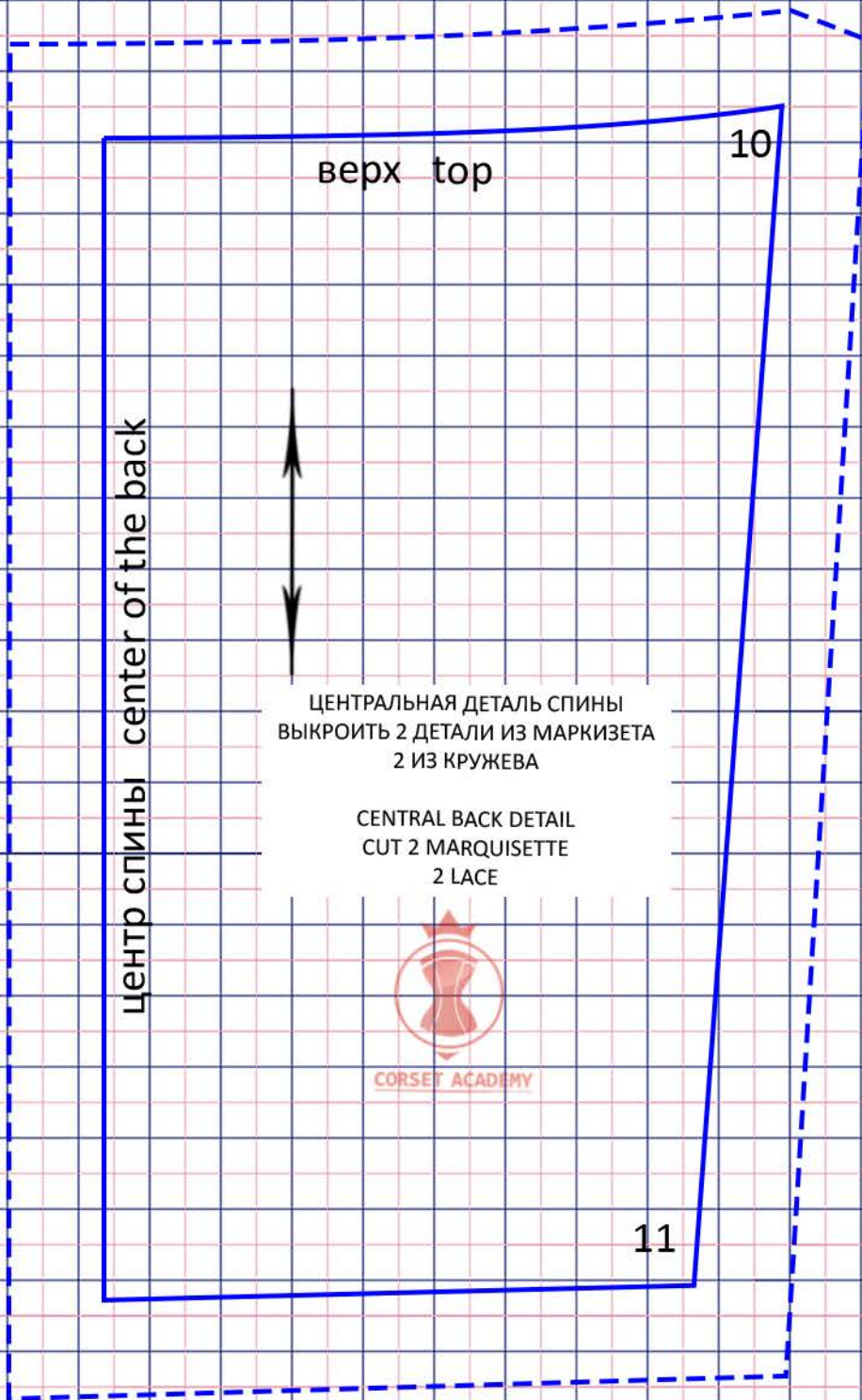
БОКОВАЯ ЧАСТЬ СПИНЫ
ВЫКРОИТЬ 2 ДЕТАЛИ ИЗ МАРКИЗЕТА
2 ДЕТАЛИ ИЗ КРУЖЕВА

SIDE OF THE BACK
CUT 2 MARQUISETTE
2 LACE

ПО НАПРАВЛЕНИЮ СТРЕЛКИ НАИБОЛЬШЕЕ РАСТЯЖЕНИЕ ТКАНИ
IN THE DIRECTION OF THE ARROW GREATEST TISSUE STRETCH

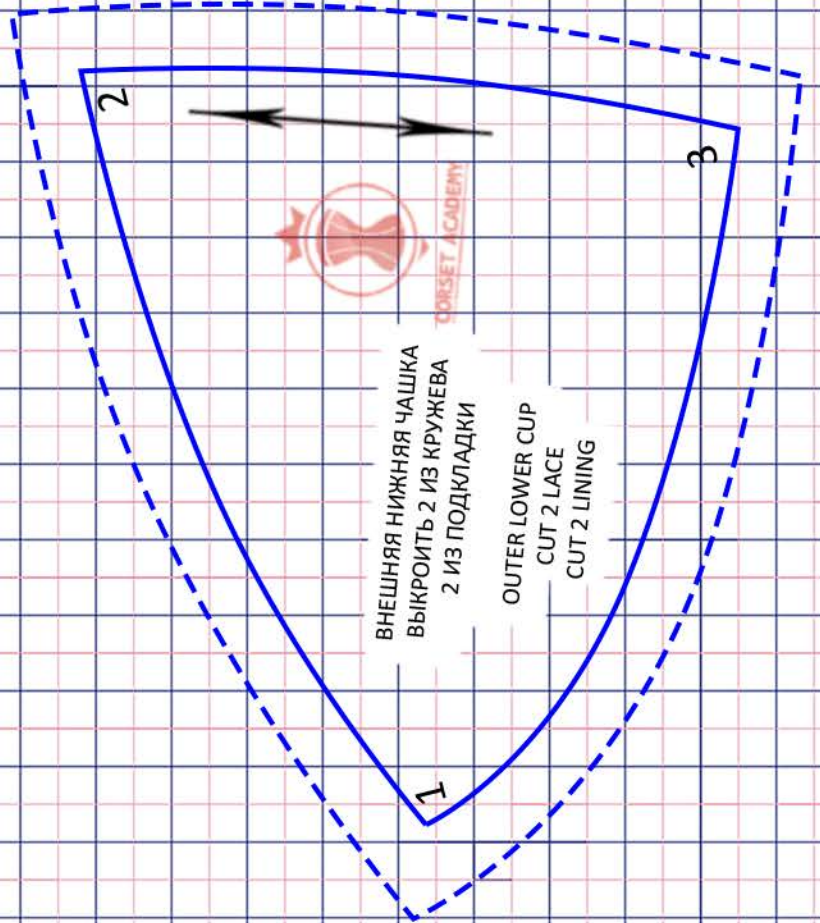
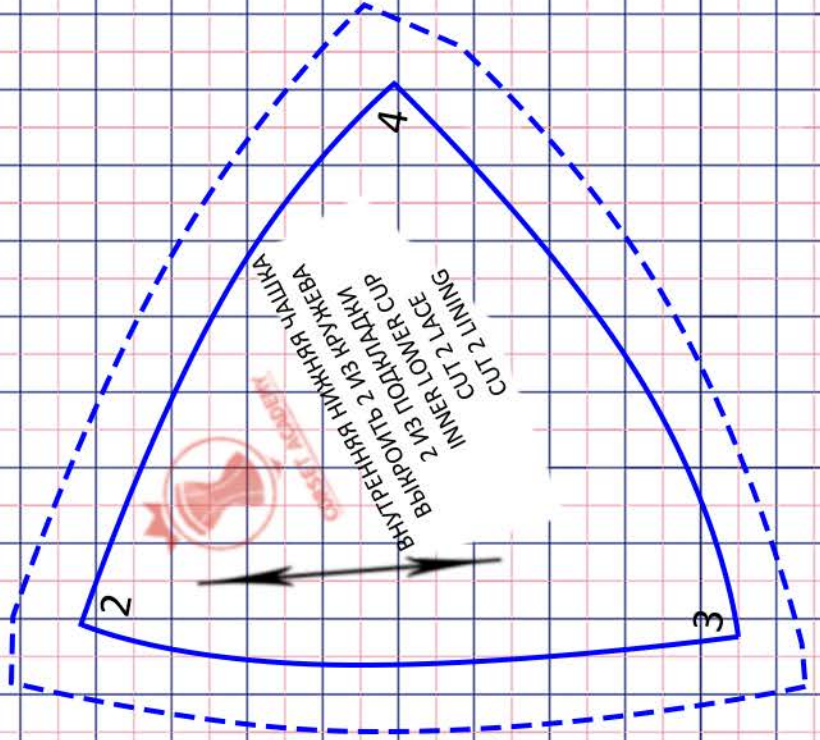
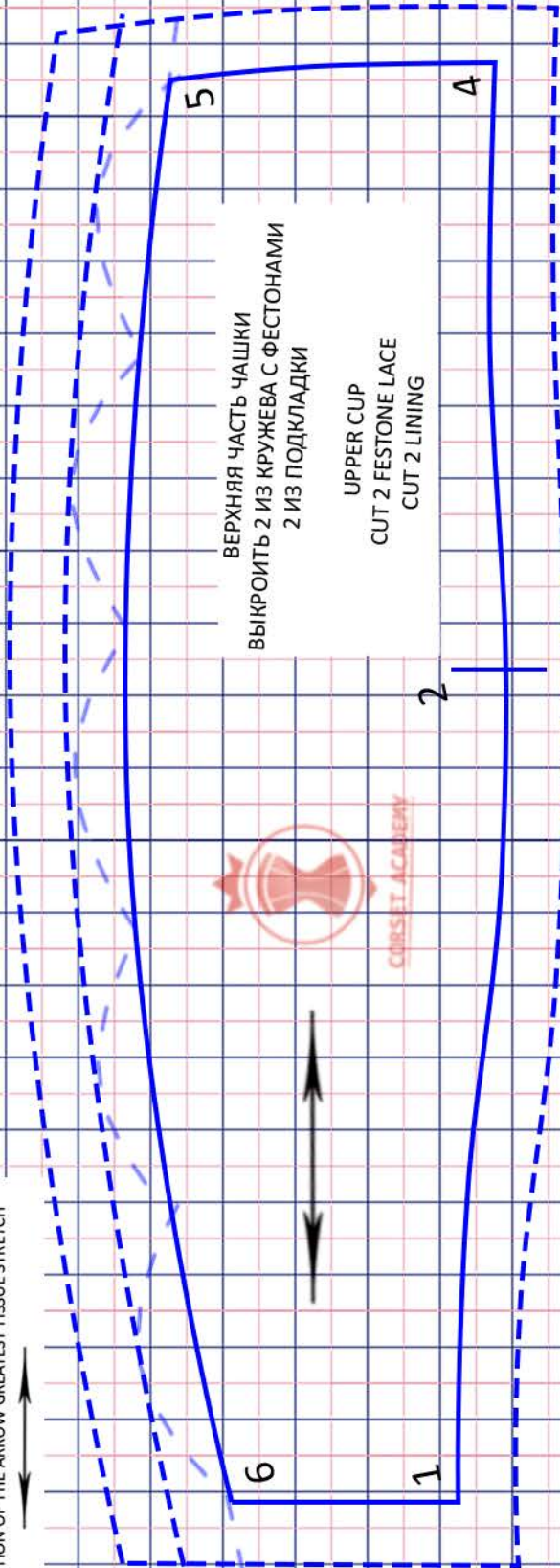


PATTERN SIZE L (RU 46-48)



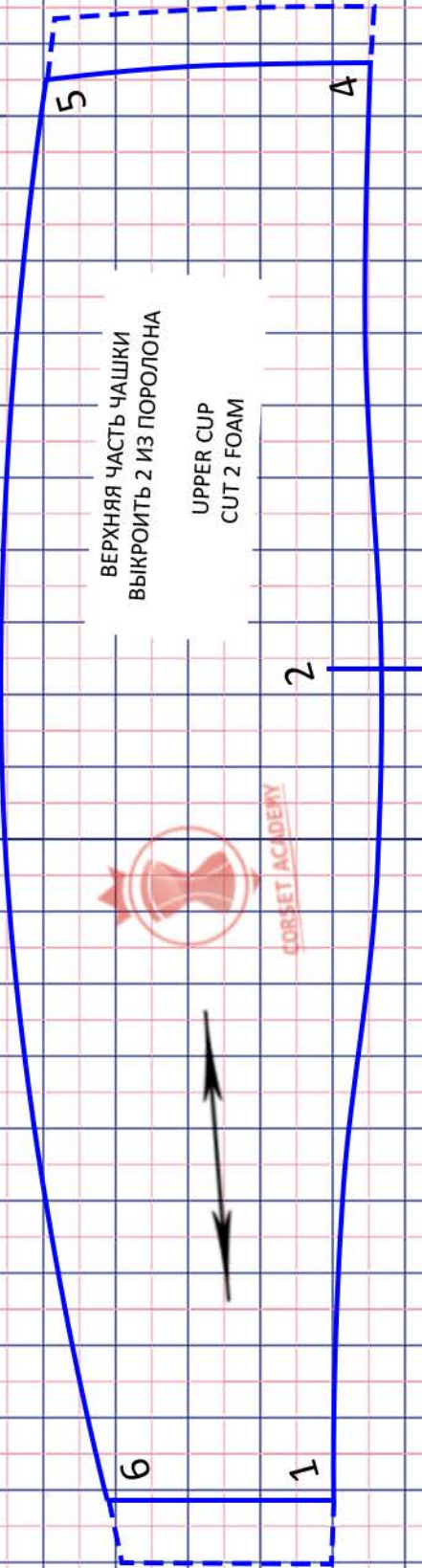
PATTERN SIZE L (RU 46-48)

ПО НАПРАВЛЕНИЮ СТРЕЛКИ НАИБОЛЬШЕЕ РАСТЯЖЕНИЕ ТКАНИ
IN THE DIRECTION OF THE ARROW GREATEST TISSUE STRETCH



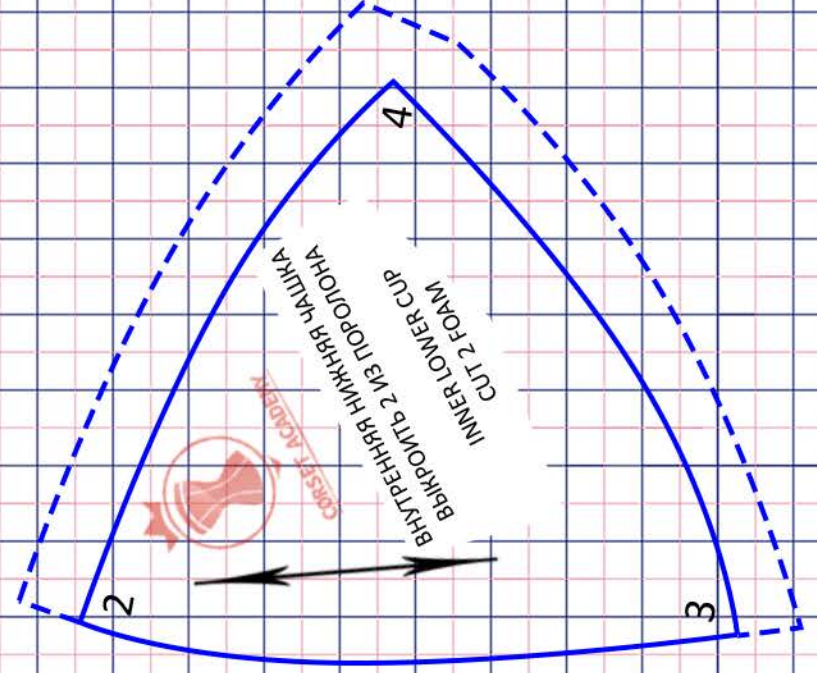
PATTERN SIZE L (RU 46-48)

ПО НАПРАВЛЕНИЮ СТРЕЛКИ НАИБОЛЬШЕЕ РАСТЯЖЕНИЕ ТКАНИ
IN THE DIRECTION OF THE ARROW GREATEST TISSUE STRETCH



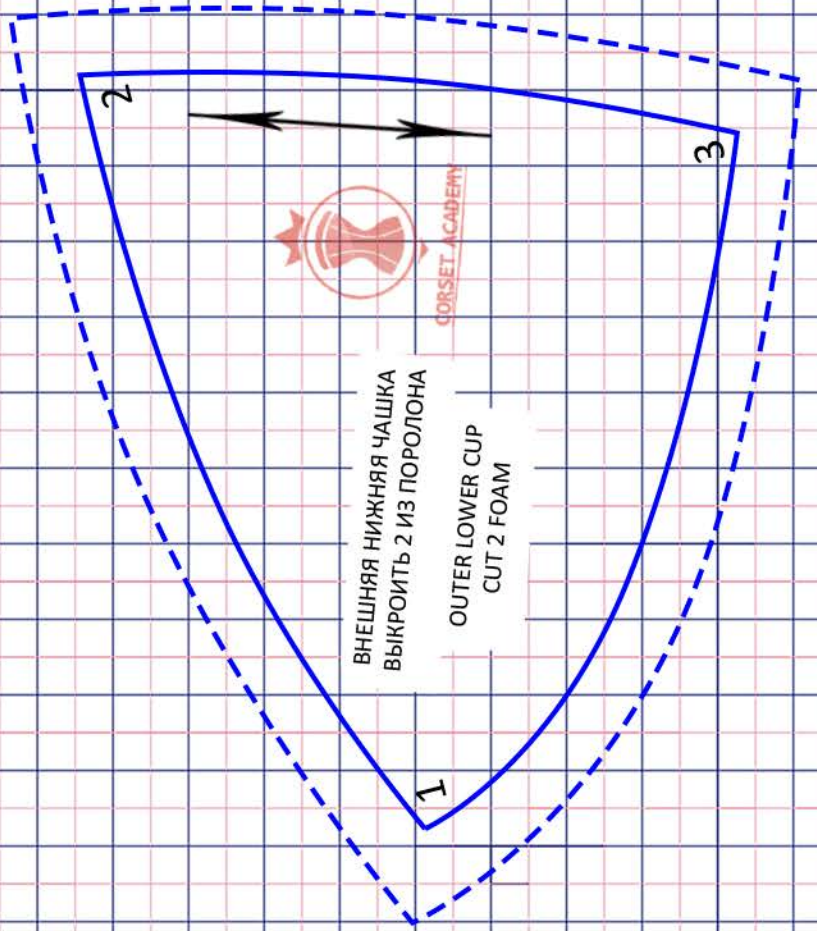
ВЕРХНЯЯ ЧАСТЬ ЧАШКИ
ВЫКРОИТЬ 2 ИЗ ПОРОЛОНА

UPPER CUP
CUT 2 FOAM



ВНУТРЕННЯЯ НИЖНЯЯ ЧАШКА
ВЫКРОИТЬ 2 ИЗ ПОРОЛОНА

INNER LOWER CUP
CUT 2 FOAM



ВНЕШНЯЯ НИЖНЯЯ ЧАШКА
ВЫКРОИТЬ 2 ИЗ ПОРОЛОНА

OUTER LOWER CUP
CUT 2 FOAM